



Promovieren nach eigenem Promotionsrecht des PK NRW

Informationsveranstaltung

Genese des PK NRW

- **14.12.2015 Gründung des GI NRW**
 - Auftrag: Förderung und Ausbau kooperativer Promotionen
- **01.10.2019 Inkrafttreten eines neuen Hochschulgesetzes**
 - Promotionskolleg für angewandte Forschung der Fachhochschulen in NRW (Körpers. d. ö. Rechts)
 - Auftrag: Förderung von zwei Promotionswegen (kooperativ und nach eigenem Promotionsrecht)
- **14.12.2020 Gründung des Promotionskollegs NRW**
 - Begutachtungsprozess durch den Wissenschaftsrat (WR)
- **17.11.2022 offizieller Akt zur Verleihung des Promotionsrechts durch das MKW**
 - Promotionsrecht auf Basis der Empfehlung des WR

Promotionsgeschehen

Am Promotionskolleg NRW gibt es **zwei Wege zur Promotion:**

■ Nach Promotionsrecht des PK NRW

- In Promotionsprogrammen nach RPO und RPP
- unter Nutzung der Kooperationsplattform /des Forschungsnetzwerks PK NRW
- Betreuung durch Team aus mehreren Hochschullehrenden
- Einschreibung (Immatrikulation) der Doktorand*innen
- Bereitschaft zur Teilnahme am Promotionsprogramm einer Abteilung

■ Kooperativ nach Promotionsrecht der Universität

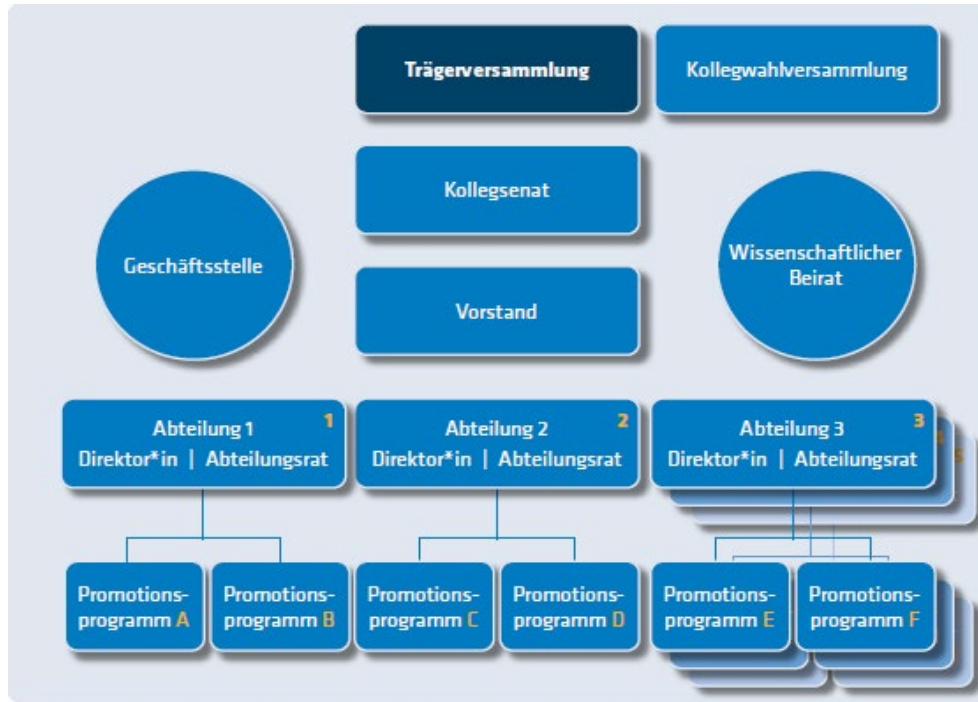
- idealerweise in gemeinsamen Programmen (perspektivisch)
- unter Nutzung der Kooperationsplattform/des Forschungsnetzwerks PK NRW
- Federführung für Verfahren bei kooperierenden Hochschule/Universität

Aktueller Stand

- Diskussion, Beschluss und Umsetzung zentraler Ordnungen für Promotionen nach eigenem Promotionsrecht (u.a. Abteilungspromotionsordnungen)
- intensive Vorbereitungen auf Beginn des Promotionsgeschehens
- **verabschiedete Ordnungen:**
 - Rahmenpromotionsordnung (RPO) mit Rahmenpromotionsprogramm (RPP)
 - Immatrikulationsordnung (IO)
 - Mitgliederordnung (MGO)
 - Rahmenabteilungsordnung (RAO)

Derzeit sind nur kooperative Promotionen möglich – vsl. Start von Annahme und Einschreibung im Sommer!

Struktur des PK NRW



Abteilungen

- Bau und Kultur
- Informatik und Data Science
- Lebenswissenschaften und GT
- Medien und Interaktion
- Ressourcen und Nachhaltigkeit
- Soziales und Gesundheit
- Technik und Systeme
- Unternehmen und Märkte

Rahmenpromotionsordnung (RPO)

- **Dr.-Titel:**
 - Dr. phil., Dr. rer. pol., Dr. rer. nat., Dr.-Ing. (bis zu drei Titel pro Abteilung)
- **Promotionsausschuss pro Abteilung:**
 - zuständig für die Organisation des Promotionsverfahrens
- **Einschreibung:**
 - zu Beginn der Promotion sowohl an Hochschule als auch am PK NRW
- **Betreuungsteam:**
 - drei Personen, davon i. d. R. zwei professorale Mitglieder des PK NRW, ein*e Professor*in muss über Betreuungserfahrung verfügen
 - Betreuungsvereinbarung (verpflichtend)
- **Begutachtung:**
 - mind. zwei Gutachter*innen, davon mind. eine mit Erfahrung in der Begutachtung von Promotionen
 - Prädikate zwischen “ausreichend” und “ausgezeichnet”; Letzteres nur, wenn alle Teilnoten “ausgezeichnet” sind

Rahmenpromotionsprogramm (RPP)

- zu einem wissenschaftlichen und interdisziplinären Oberthema, ausgelegt auf drei Jahre
 - Teilnahme an Promotionsprogramm verpflichtend
 - Pflicht- und Wahlveranstaltungen

 - **Pflichtveranstaltungen**
 - Gute Wissenschaftliche Praxis (GWP)
 - Ethik und Verantwortung in Wiss. und Ges.
 - Ringvorlesung bzw. Promotionsseminar des PP
 - zweimalige Präsentation im Kolloquium
 - Präsentation auf externer wiss. Fachtagung

 - **Wahlveranstaltungen, u.a.**
 - Qualifizierungsangebote des PK NRW
 - nationale und internationale Fortbildungsaufenthalte
 - Einbindung in die akademische Lehre
 - Teilnahme an nationalen und internationalen Forschungskonferenzen
 - besondere Leistungen im Wissenschaftstransfer
- weitere verpflichtende Elemente durch abteilungsspezifische Regelungen möglich

Betreuungsvereinbarung

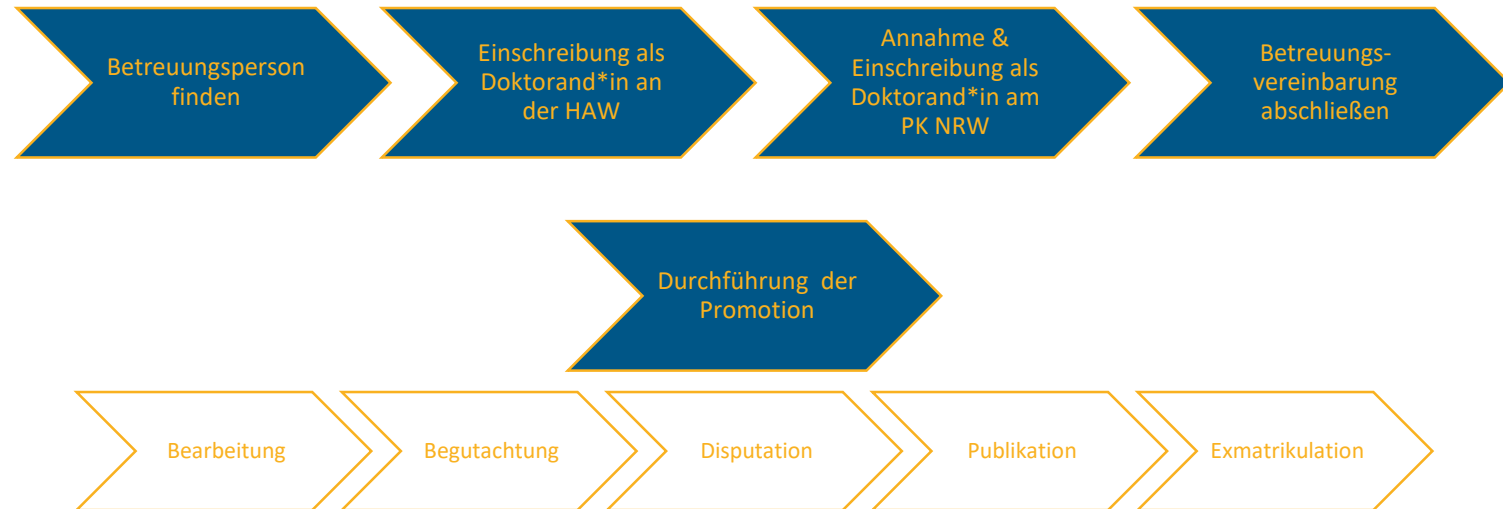
- zwischen Promovierenden und Betreuenden geschlossene schriftliche Vereinbarung, mit u.a. folgenden Punkten:
 - **Zeit- und Arbeitsplan**
 - **Regelung von Aufgaben und Pflichten der*s Promovierenden, wie**
 - jährliche Fortschrittsberichte und -gespräche
 - Planung wiss. Veröffentlichungen
 - spezifische Qualifizierungsmaßnahmen
 - **Regelung von Aufgaben und Pflichten der*s Betreuenden, wie**
 - regelmäßige fachliche Beratung und Einführung in die Scientific Community
 - Karriereplanung und -förderung
 - Qualitätssicherung
 - **Verpflichtung auf Grundsätze zur guten wissenschaftlichen Praxis**
 - **Regelungen bei Konfliktfällen**

Qualifizierungs- und Förderangebote

- Das PK NRW unterstützt Promovierende durch ein breites fachliches wie überfachliches Qualifizierungsangebot.
- Das PK NRW entwickelt Fördermaßnahmen für Promovierende unter Beteiligung der Promovierenden:
 - **Druckkosten- und Publikationszuschüsse**
 - **Konferenzstipendien**
 - **Korrekturservice/Lektorat**
 - **Vereinbarkeit von Familie und Promotion**
 - **Preise**
 - **Promotionsstellen**

Ausblick 04.05.2023

■ Promotionsprozess





Vielen Dank für
Ihre Aufmerksamkeit!

Promotionskolleg für angewandte Forschung in Nordrhein-Westfalen

Lise-Meitner-Allee 11 | 44801 Bochum | www.pknrw.de

Britta Köhler-Hoff | Dr. Cordula Obergassel | Janina Obermeyer | Linda Rustemeier



```
for k in range(1, num_data):
    mini_batch = random_mini_batch(size)
    if k % 100 == 0:
        print("Epoch %d: %f" % (k, loss))
    else:
        pass

def main():
    # Load data
    data_loader = DataLoader(dataset_loader)
    # Create model
    model = MLP()
    # Create optimizer
    optimizer = optim.Adam(model.parameters())
    # Train model
    train(model, data_loader, optimizer)
    # Evaluate model
    evaluate(model, data_loader)

if __name__ == '__main__':
    main()
```

Layer
Multiple hidden Layers

Promotionskolleg für angewandte Forschung in Nordrhein-Westfalen

Lise-Meitner-Allee 11
44801 Bochum

www.pknrw.de