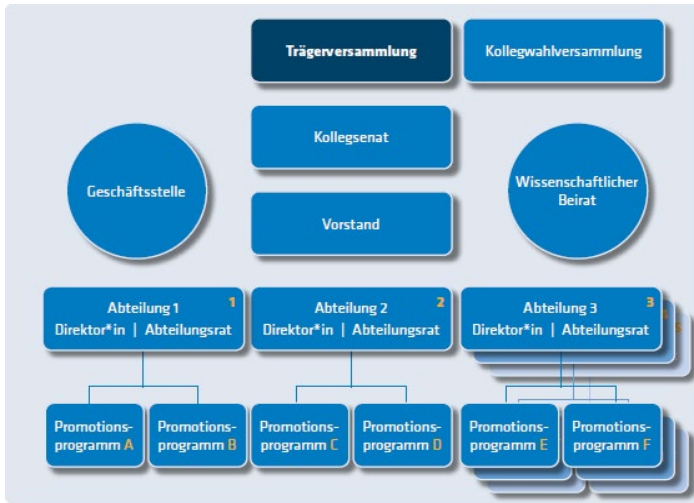




Promotionskolleg NRW

Informationsveranstaltung für
Professorinnen und Professoren
01.06.2023

Struktur des PK NRW



Netzwerk der 21 HAW in NRW

- 16 staatliche HAW
- 4 private, staatlich refinanzierte HAW
- Hochschule für Polizei und öffentliche Verwaltung

- Bau und Kultur
 - *Gebaute Umwelt und Kulturerbe*
- Informatik und Data Science
 - *KI und Data Science*
 - *Angewandte Informatik und Wirtschaftsinformatik*
- Lebenswissenschaften und Gesundheitstechnologien
 - *Lebenswissenschaften und Gesundheitstechnologien*
- Medien und Interaktion
 - *Medien, Bildung, Ästhetik, Gestaltung*
 - *Mensch, Digitalität, Gesellschaft*
- Ressourcen und Nachhaltigkeit
 - *Ressourcen und Nachhaltigkeit*
- Soziales und Gesundheit
 - *Gestaltung des sozialen und gesundheitlichen Wandels*
- Technik und Systeme
 - *Cyber Physical Systems*
- Unternehmen und Märkte
 - *Wandel und Resilienz*

Abteilungen als virtuelle Fakultäten

- Bis zu zwei Promotionsprogramme
- Bis zu drei Doktorgrade

Abteilungen

- **Thematische Organisationseinheit entsprechend einer “Fakultät”**
- **Organisationseinheit für Promotionsprogramme**
- **“Heimat” und Forschungsumgebung für Promovierende**
- **Vernetzungs- und Kooperationsplattform für Forschende**
- **Interdisziplinäre Forschung mit disziplinären Bezügen, Forschungsagenda**

Herausforderungen:

- **Integration von Forschungsinteressen Einzelner**
- **Passung zu Forschungsstrategien der Hochschulen**

Mitgliedschaftskriterien für Professor*innen

- **Promovierte Professorin einer Trägerhochschule oder Universität in NRW**
 - Erweiterung dieses Kreises auf weitere Hochschulen zunächst zurückgestellt
- **Entsendung durch Trägerhochschule (entfällt bei Universität)**
- **Mindestens eine Veröffentlichung pro Jahr mit Peer Review in anerkanntem Journal**
- **Kompetitive Einwerbung von Forschungs-Drittmitteln in einem Mindestumfang**
 - 100 TEuro pro Jahr in Lebens-, Natur- oder Ingenieurwissenschaften, 50 TEuro pro Jahr sonst, in Ausnahmefällen bei Unterschreitung Kompensation durch mehr Publikationen
- **Angemessene Erfahrung bei fachlicher Promotionsbetreuung**
 - Erworben in kooperativen Verfahren oder im PK NRW
 - Perspektivisch über den Assoziierten-Status zu erwerben

Promotionsprogramme

- zu einem wissenschaftlichen und interdisziplinären Oberthema, ausgelegt auf drei Jahre
- Teilnahme an Promotionsprogramm verpflichtend
- Pflicht- und Wahlveranstaltungen
- **Pflichtbereich**
 - Gute Wissenschaftliche Praxis (GWP)
 - Ethik und Verantwortung in Wiss. und Ges.
 - Ringvorlesung bzw. Promotionsseminar des Promotionsprogramms
 - zweimalige Präsentation im Kolloquium
 - Präsentation auf externer wiss. Fachtagung
 - Weitere verpflichtende Elemente je nach Promotionsprogramm
- **Wahlbereich**
 - Qualifizierungsangebote des PK NRW
 - nationale und internationale Fortbildungsaufenthalte
 - Wissenschaftliche Veröffentlichungen
 - Einbindung in die akademische Lehre
 - Teilnahme an nationalen und internationalen Forschungskonferenzen
 - besondere Leistungen im Wissenschaftstransfer
 - ...

Betreuung und Begutachtung

■ **Betreuung**

- Team aus drei Personen, davon i. d. R. zwei professorale Mitglieder des PK NRW
- ein*e Professor*in muss über Betreuungserfahrung verfügen, Universitätsprofessor*innen können mitwirken
- Betreuungsvereinbarung (verpflichtend)
 - Thema, Zeitraum und Art der Promotion
 - Zeit- und Arbeitsplan
 - Regelung von Aufgaben und Pflichten der*s Promovierenden
 - Regelung von Aufgaben und Pflichten der*s Betreuenden, Verpflichtung auf Grundsätze zur guten wissenschaftlichen Praxis
 - Regelungen bei Konfliktfällen

■ **Begutachtung**

- mind. zwei Gutachter*innen, davon mind. eine mit Erfahrung in der Begutachtung von Promotionen
- Hälfte der Gutachter*innen dürfen nicht Mitglied des Betreuungsteams sein oder wiss. kooperiert haben
- Prädikate zwischen “ausreichend” und “ausgezeichnet”

■ **Prüfung**

- Gutachter*innen und mind. ein weiteres professorales Mitglied des PK NRW oder von promotionsberechtigter Einrichtung bzw. Universität
- Disputation zwischen 90 und 120 Minuten

Stand Sommer 2023

- ✓ Rahmenpromotionsordnung und Promotionsordnungen der Abteilungen in Kraft
- ✓ Promotionsprogramme laufend, Vernetzung in Abteilung laufend
- ✓ Aufnahme Mitglieder nach an Stellungnahme WR angepassten Kriterien
- Annahme und Einschreibung Promovierender über Kolleg Informations- und Steuerungssystem (KISS) *in Entwicklung, Fertigstellung 07/23*
- ✓ Einschreibungsprozesse mit Trägerhochschulen abgestimmt
- ✓ Verwaltungsprozesse (Personal, Beschaffung, IT) über HS Bochum, Dienstleister und eigenes Personal



Layer
Multiple hidden Layers
self.delta_x =
self.delta_y =

```
for k in range(1, len(test_data)):  
    mini_batch = train_data[mini_batch_size*k : mini_batch_size*(k+1)]  
    test_data = test_data[mini_batch_size*k : mini_batch_size*(k+1)]  
    print "Epoch %d: %f" % (k+1, loss)
```

```
def main():  
    # Load data  
    train_data, test_data = load_data()  
    # Create model  
    model = MLP()  
    # Train model  
    model.train(train_data, test_data)  
    # Evaluate model  
    model.evaluate(test_data)
```

Promotionskolleg für angewandte Forschung in Nordrhein-Westfalen

Lise-Meitner-Allee 11
44801 Bochum

www.pknrw.de



Vielen Dank für
Ihre Aufmerksamkeit!